



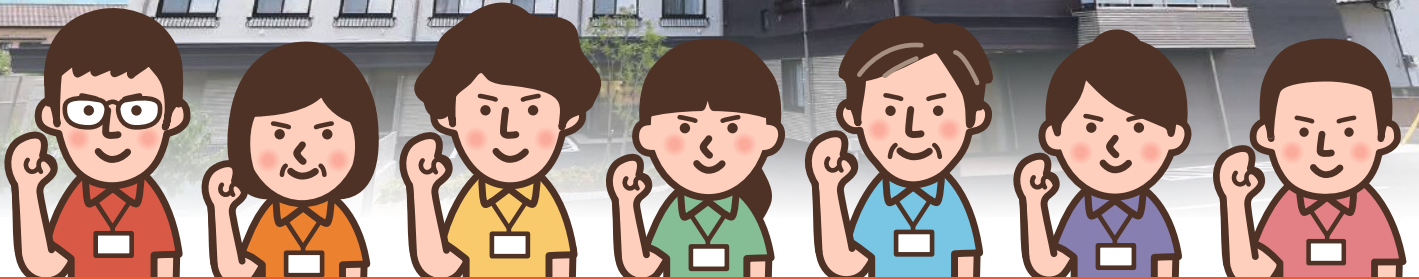
# ショートステイ あしすと万能倉

職場レポート  
配信中



ご好評につき

## 開設したばかりですが 全フロア60室フルオープン！



### フルオープンのためスタッフを募集します！



**CHECK!** 私たちが**元気**にできること

「終の棲家は自宅です」と言えるような介護を目指します。

自立支援介護とは、「水分摂取、栄養、自然排泄、運動」の重要性に着目した介護メソッドです。ご本人の体調を整え活動意欲を上げることで体力の回復につなげることを基本精神とする自立を支える介護です。

**CHECK!** 感染症にも**万全**の備え！



●うるおりッチ



●衛生管理シャッター



●オゾン脱臭装置

勤務地：福山市駅家町万能倉1082



**CHECK!** あしすと万能倉ってどんな職場？

あしすと万能倉の職場風景を YouTube で配信しています。



<https://youtu.be/C9G3g00gmjk>

現場職員出演レポート！



お問い合わせ

084-928-8443 担当 橋本  
施設見学も随時承っております。

Life Assist Corporation  
株式会社ライフアシスト  
湖山医療福祉グループ



12月1日に開設した「あしすと万能倉」は、2フロア定員40名でスタートしました。開設してからは、ショートステイなので、出入りがありますが、日々のご利用が開設後2週間で20名、1か月ですでに定員の40名となっています。現在は、ご利用希望をいただいても、お断りせざるを得ないことも散見されるようになってきました。

地域からのご期待に応えるためにも、1日も早く3フロア目を開設したいと思っております。ただ、こんなに早く、利用くださる方が増えると思っておらず、このたび、職員募集させていただいております。私たちと一緒に、元気にする介護「自立支援介護」に取り組んでくださる方からのご応募、心より、お待ちしております。

## 募集要項

※経験のある方は、評価して下記金額に加算します。

職種	給与	勤務時間
介護職員（無資格・未経験）	190,000円～	早出 7:00～16:00 中出 10:30～19:30 遅出 13:20～22:20 夜勤 22:10～7:10 ※夜勤手当1回6,000円別途支給
介護職員（介護福祉士）	200,000円～	
介護職員（非常勤）	時給 949円 ～1,435円	早出 7:00～16:00 遅出 13:20～22:20
看護職員（准看護師）	230,000円～	日勤 8:30～17:30
看護職員（正看護師）	260,000円～	
生活相談員	204,500円～	日勤 8:30～17:30 普通自動車免許 要 遅出 9:30～18:30 (AT限定可)
管理栄養士	200,000円～	日勤 8:30～17:30 遅出 10:00～19:00
調理員（非常勤）	時給 900円 ～1,186円	12:00～16:00 または 13:00～17:00 ※日曜定休可
ドライバー	時給 920円 ～1,080円	8:00～18:00 普通自動車免許 要 (応相談) (AT限定可)

手当	通勤（上限3万円）、資格、時間外、年末年始、処遇改善、調整、夜勤（1回あたり6,000円）
福利厚生	社会保険完備、慶弔休暇・慶弔見舞金制度、産休・育休、共済会制度、持株会、確定拠出型年金制度など
その他	賞与：年2回（6月・12月） 定期昇給：年1回（5月） 年間休日：112日
研修制度	定期的社内・社外研修の他、資格が取得できる講座もあります。どの研修も、勤務扱いなので、働きながら資格取得や知識技術を、身に着けることができます。